



24. Münchner
Feuerwehrsymposium

Kulturgutschutzkonzept in
Thüringen

11.11.2023

Herausforderungen der Feuerwehr Weimar, Möglichkeiten, Entwicklungen, Erfahrungen und Grenzen

Stadtverwaltung Weimar
Amt für Brandschutz, Katastrophenschutz und
Rettungsdienst

Alexander Philipp B.A.
Oberbrandrat

Feuerwehr Weimar

- kreisfreie Stadt mit ca. 66.000 Einwohner /
Fläche 84,26 km²
- Aufgaben Feuerwehr Weimar
 - örtlicher Brandschutz
 - bodengebundener Rettungsdienst
 - Katastrophenschutz
- Feuerwehr Weimar besteht aus
 - Berufs- und 7 Freiwilligen Feuerwehren
 - 240 Einsatzkräften
 - ca. 80 Kräfte der Hilfsorganisationen (KatS)
- Einsatzstatistik
 - 1.600 Brand- u. Hilfeleistungen
 - 17.000 Rettungsdienst



Einsätze



Einsatzschwerpunkt Menschenrettung



Foto: Johannes Krey



Notfallverbund Weimar

- Initiative: Schreiben des Präsidenten der Stiftung Weimarer Klassik und Kunstsammlungen (Klassik Stiftung Weimar) vom 14. August 2003
- Gründung keine Folge des Bibliotheksbrandes am 02.09.2004
- förmliche Gründung am 6. Februar 2007 mit Unterzeichnung einer schriftlichen Vereinbarung

Schatzkammer Weimar

Notfallverbund für die Stadt: Welches Kulturgut links und rechts der Ilm zu schützen ist



Die Herderkirche mit Herderhaus und Wilhelm-Ernst-Gymnasium.

WEIMAR (mb). Kleinstadt einmaligen Dichters aus: 28 Museen, sechs Archive sowie drei große und mehrere kleine Bibliotheken verwahren Kulturgüter von internationalem, nationalem und regionalem Wert. In Weimar fehlt jedoch auch die Gedenkstätte Buchenwald nicht als Partner. Für die Einbeziehung der evangelisch-lutherischen, katholischen und russisch-orthodoxen Kirchengemeinden werden Gespräche geführt. Unterzeichnet haben gestern die Klassik Stiftung, das Hauptstaatsarchiv, die Stiftung Gedenkstätten Buchenwald und Mittelbau Dora, das Landesamt für Archäologie mit Museum für Ur- und Frühgeschichte, die Stadt mit Stadtarchiv und -museum, die Musikhochschule und die Bauhaus-Universität den Vertrag. – Die Bilder dieser Seite können nur andrücken, wie groß der Schutzbedarf ist.



Die Gedenkstätte Buchenwald auf dem Ettersberg hoch über der Stadt.

FEUILLETON



Das Goethe Wohnhaus am Frauenplan mit dem Goethe-Nationalmuseum.



Das Goethe Gartenhaus im Park an der Ilm mit benachbartem Garten.



Schillers Wohnhaus in der Fußgängerzone mit dem Schillermuseum.



Das Nietzsche- und andere historische Häuser wie Wittumspalais oder Lisztbaus.



Die im Wiederanbau befindliche Anna Amalia Bibliothek mit Rokokoaal.



Schloss und Park Belvedere sowie die Schlossensembles in Tiefurt und Ettersburg.



Das Weimarer Residenzschloss mit dem Schlossmuseum und der Bastille.



Das Museum für Ur- und Frühgeschichte Thüringens an der Humboldtstraße.



Das Stadtmuseum im Bertuchhaus mit Dauer- und Wechselausstellungen.



Die Hochschule für Musik mit Fürstenhaus, Altenburg und Streichhahn-Kaserne.



Die Bauhaus-Universität Weimar mit dem Haupthaus im Van-de-Velde-Bau.



Das Goethe- und Schillerarchiv sowie weitere kleine Archive und Museen.



Die Fürstengrft auf dem historischen Friedhof mit russisch-orthodoxer Kirche.



Das Hauptstaatsarchiv mit Marstall und Archiv-Gebäude am Beethoenplatz.



Das Stadtarchiv an der Scherfgrasse, das Bienenmuseum, das Neue Museum.



Mitglieder Weimarer Notfallverbund

- Klassik Stiftung Weimar
- Thüringisches Hauptstaatsarchiv Weimar
- Bauhaus-Universität Weimar
- Hochschule für Musik FRANZ LISZT Weimar
- Stadt Weimar (Stadtarchiv und Stadtmuseum)
- Museum für Ur- und Frühgeschichte Thüringen
- Stiftung Gedenkstätten Buchenwald und Mittelbau Dora
- Forschungsstelle für Quartärpaläontologie bei der Stiftung Senckenberg
- Senckenberg Forschungsinstitut
- Evangelisch-Lutherische Kirchengemeinde Weimar
- Stiftung Thüringer Gärten und Schlösser
- Bienenmuseum Weimar

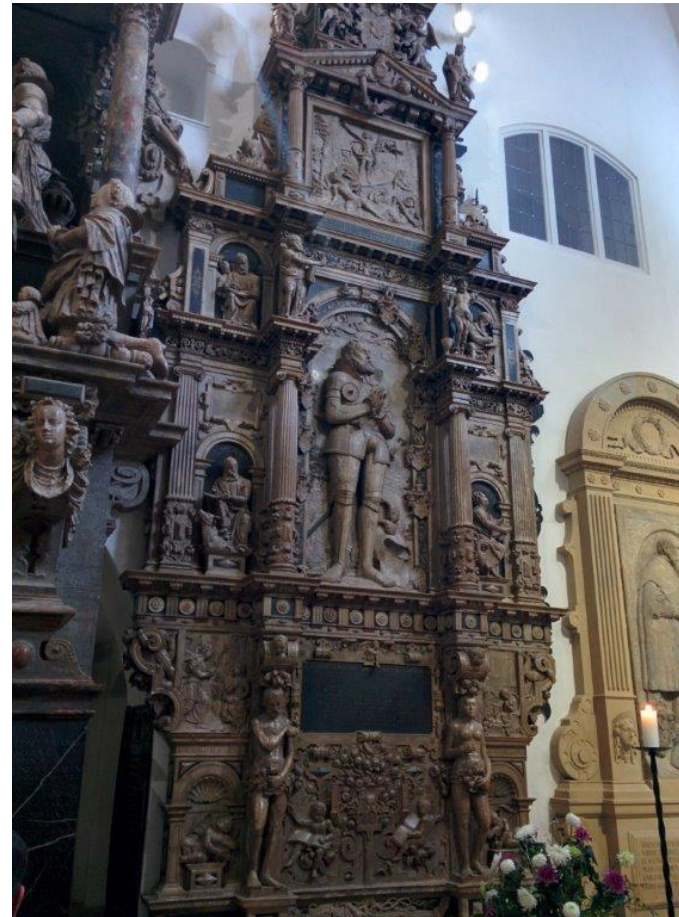


Aufgaben und Zweck Weimarer Notfallverbund

- Partner leisten sich **gegenseitige personelle und technische Hilfe** entsprechend der vorhandenen Kapazitäten für:
- **Bergung** des betroffenen Kulturgutes
- **Bereitstellung** von Materialien und Personal zur Sicherung des betroffenen Kulturgutes
- **Bereitstellung von Ausweichdepotflächen** für eine Überbrückungszeit
- **Aufbau** einer gemeinsamen **Materialbasis** und Logistik zur Notfallbewältigung (siehe nachfolgend Ausrüstungssatz Kulturgutschutz)
- **Erstellung** abgestimmter **objektbezogener Gefahrenabwehrpläne** für jede Einrichtung
- **Gemeinsame Arbeitssitzungen** (mind. 2x jährlich) in allen beteiligten Institutionen, Kennenlernen der Örtlichkeiten und ihrer Besonderheiten
- Durchführung von **Schulungen, Notfallübungen** und Projekten



Bsp. Kennenlernen der Örtlichkeiten und ihrer Besonderheiten



Fotos: Notfallverbund Weimar



Aufbau einer gemeinsamen Materialbasis und Logistik

- Ausrüstungssatz Kulturgutschutz wurde durch finanzielle Mittel der Mitglieder des Weimarer Notfallverbundes aufgebaut



Foto: Feuerwehr Weimar



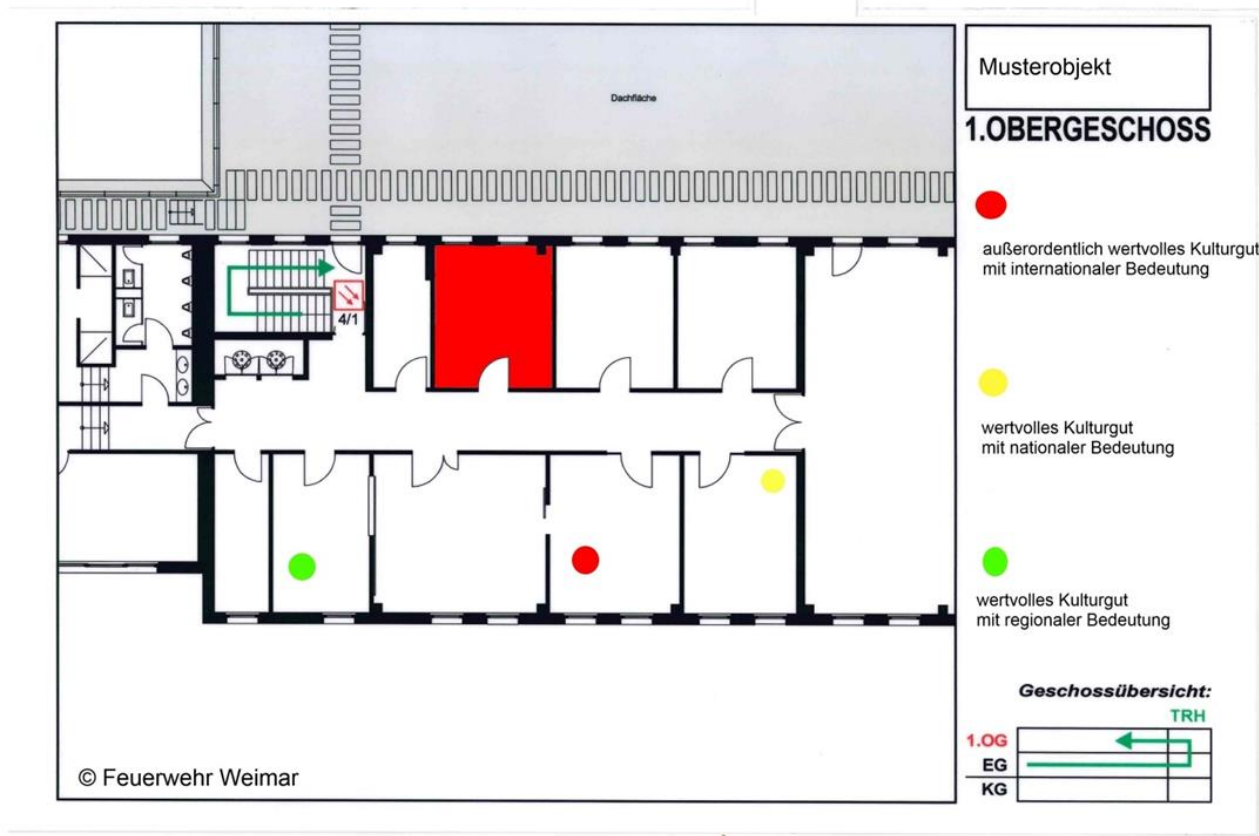
Übungen



Fotos: TLDA Arnold



Besondere Alarm- und Einsatzplanung Kulturgutschutz



Besondere Alarm- und Einsatzplanung Kulturgutschutz



Foto: Feuerwehr Weimar



Komplexität und Herausforderungen im Kulturgutschutz

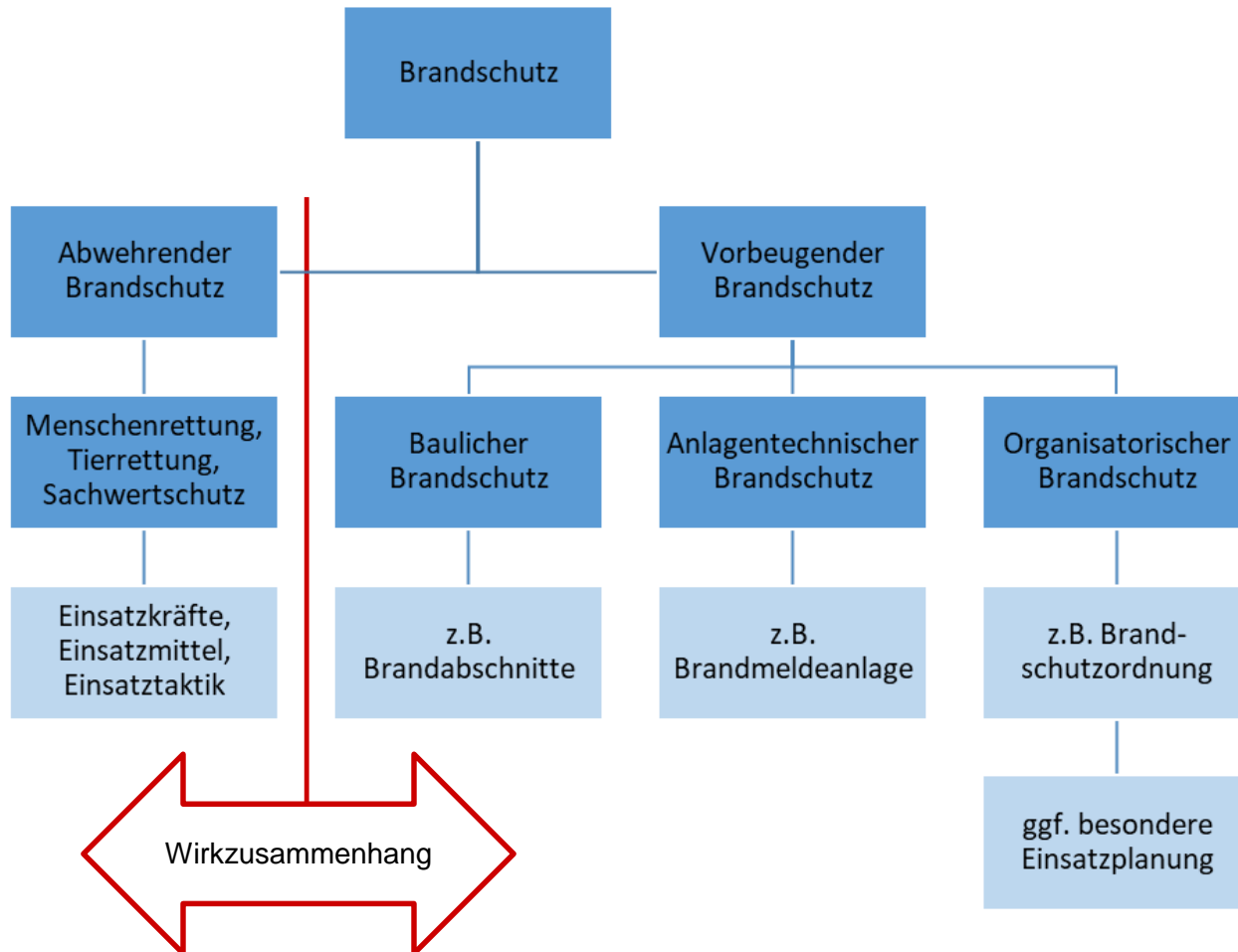


Quelle: BBK



Ausrichtung der Brandschutzdienststelle

Brandschutz nach Art und Nutzung des Gebäudes





Umgang mit Risiko

- Risikovermeidung durch **Unterlassung** einer risikobehafteten Aktivität
- Risikoverminderung **reduziert** das Risikopotenzial auf ein **akzeptables Maß**
- Risikoakzeptanz wird erreicht, wenn das Risiko unter den gegebenen gesellschaftlichen Rahmenbedingungen und unter Beachtung eventueller Restrisiken als **vertretbar bewertet** wird
- **Risikoüberwälzung** durch **Übertragung des Risikos auf Dritte**
- Restrisiko ist das **Risiko**, welches nach der Anwendung von Schutzmaßnahmen **verbleibt**.
- Maßnahmen:
 - Gefährdungsbeurteilung
 - Prävention
 - Handlungsanweisungen im Eintrittsfall



Maßnahmen durch den Freistaat Thüringen begonnen im Jahr 2017

- Der Freistaat Thüringen beschafft eine materielle Basis für die Notfallvorsorge und für die Schadensbewältigung in Kultureinrichtungen.
- Es werden Fortbildungen zur Notfallvorsorge für alle Kultureinrichtungen angeboten, mit dem Ziel, flächendeckend lokale Notfallverbände zu gründen.
- Festlegung eines Ansprechpartner als „Fachberater Notfallverbände“
Kulturrat Thüringen e.V.  Kulturrat Thüringen e.V.
- Festlegung eines Ansprechpartners für Feuerwehren zum Thema Kulturgutschutz
 Feuerwehr Weimar
- Regelung zur Übernahme von anfallenden Kosten für Anschaffung, Unterhaltung und Schulung



materielle Basis für die Notfallvorsorge

- Beschaffung vier Ausrüstungssätze Kulturgutschutz entsprechend dem Konzept des Weimarer Notfallverbundes
- Finanzierung durch Thüringer Staatskanzlei
- laufende Kosten werden durch Kulturrat Thüringen e.V. beglichen
- laufende Kosten des Weimarer Ausrüstungssatz werden gleichfalls übernommen



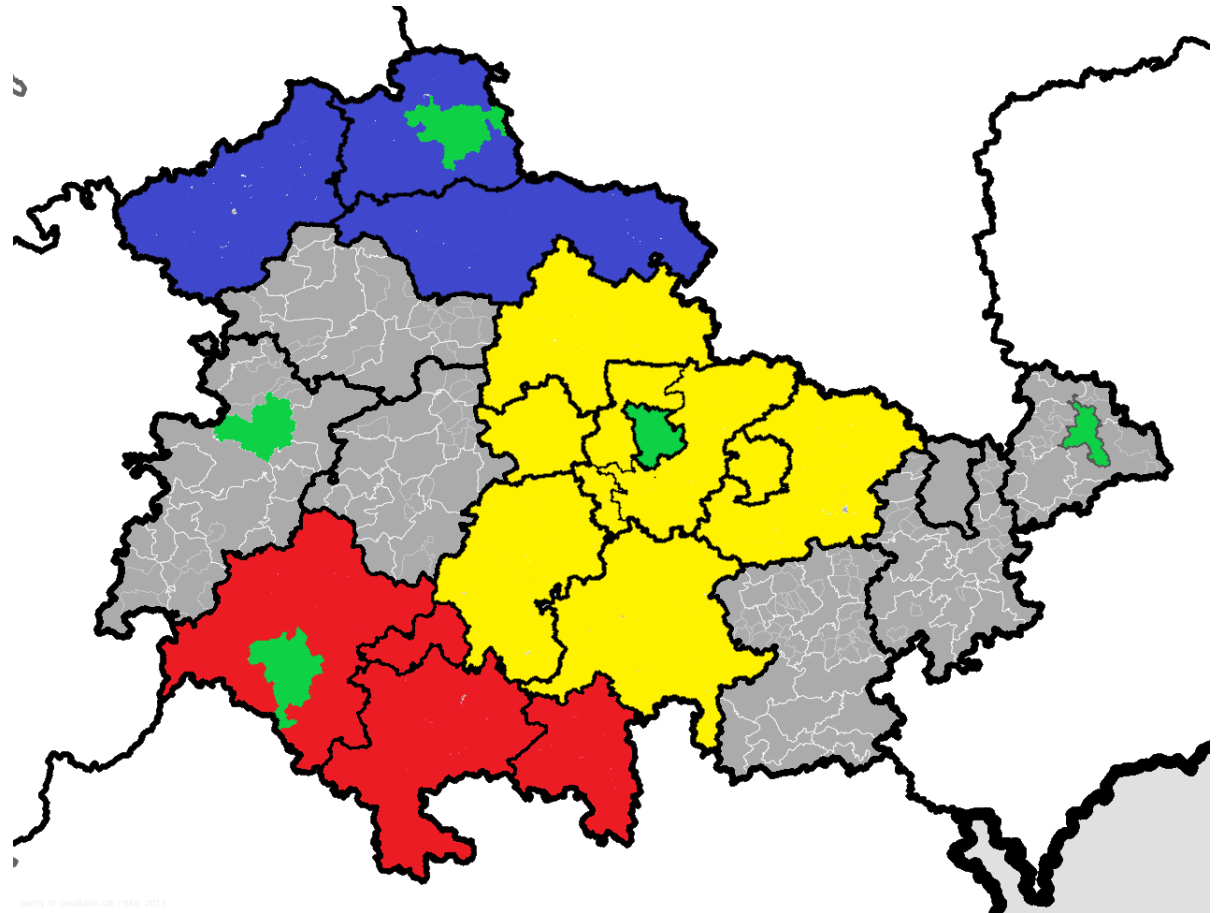
Foto: Feuerwehr Weimar



Verteilung fünf Ausrüstungssätze Kulturgutschutz in Thüringen

BF Altenburg
BF Eisenach
FW Meiningen
BF Nordhausen
BF Weimar

Transport der
Ausrüstungssätze mittels
GW-Log,
Weimar GW-K



Standorte der elf Notfallverbände in Thüringen

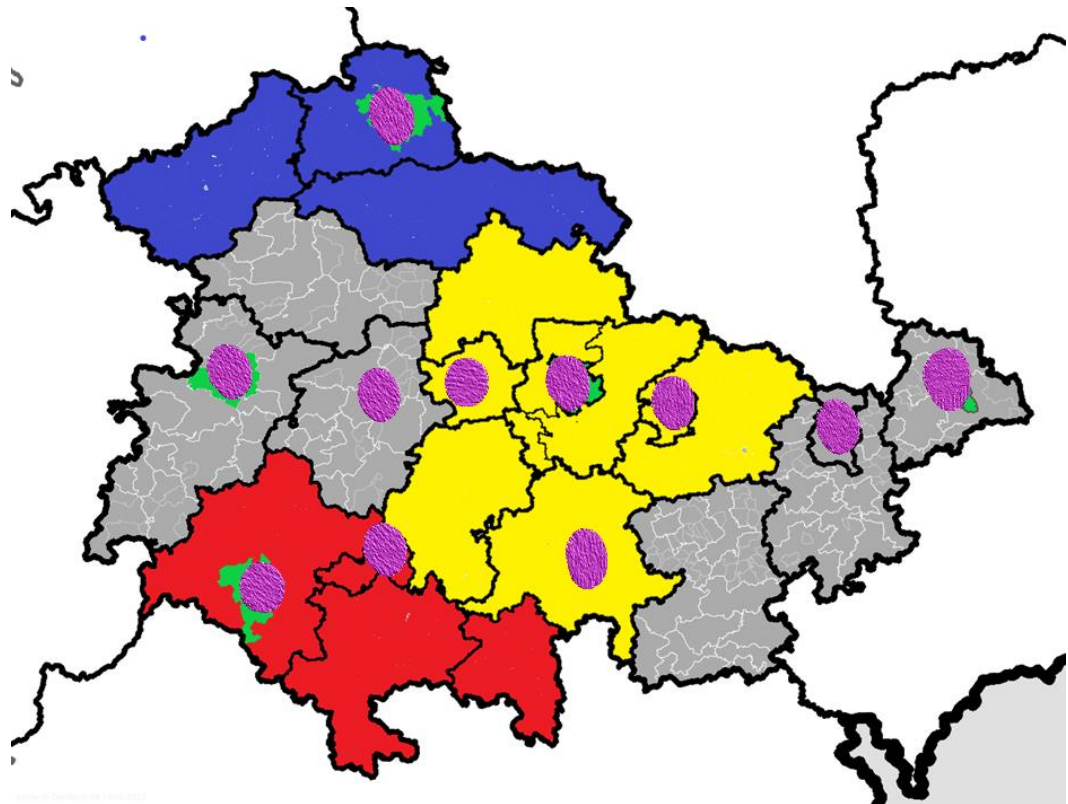
Weimar, Gera, LK Gotha,
Erfurt
LK Nordhausen

Nach Umsetzung des
Konzeptes 2018:

LK Altenburg, Eisenach (LK
Wartburgkreis), Jena, Suhl
LK Meiningen,
LK Saalfeld- Rudolstadt,

In Gründung:

- LK Ilm-Kreis
- LK Eichsfeld
- LK Greiz
- LK Unstrut-Hainich



Gerätewagen Kulturgutschutz

- Logistische Unterstützung für Notfallverbände in Thüringen
- Transport des Ausrüstungssatzes für Notfallverbände in Thüringen
- vorübergehende Aufbewahrung von Kulturgut vor Ort und ggf. Transport nach Absprache
- Fahrzeug wird mit max. 3 Funktionen durch FFW
- Einsatz i.d.R. durch Amtshilfeersuchen der Feuerwehr



Foto: Feuerwehr Weimar



Gerätewagen Kulturgutschutz

- Finanzierung des Fahrzeuges durch Thüringer Ministerium für Inneres und Kommunales
- Beschaffungskosten 186.000 €
- Vorhaltekosten werden durch Kulturrat Thüringen e.V. getragen
- Einsatzkosten im Rahmen der Amtshilfe



Fortbildung durch Fachberater Notfallverbände

Kulturrat
Thüringen e.V. 



Fotos: Kulturrat

Fachberater Notfallverbände Thüringen: Herr Ralf Seeber

Mail: fachberater.notfallverbund@kulturrat-thueringen.de



Fortbildung durch Fachberater Notfallverbände

Kulturrat
Thüringen e.v. 

Fortbildung zum Thema
Kulturgutschutz

- LK Kyffhäuser
- LK Sömmerda
- LK Ilm-Kreis
- Suhl
- Eisenach/LK Wartburgkreis
- LK Saale-Orla
- LK Weimarer Land



Fotos: Kulturrat



Einsatz Ahrweiler

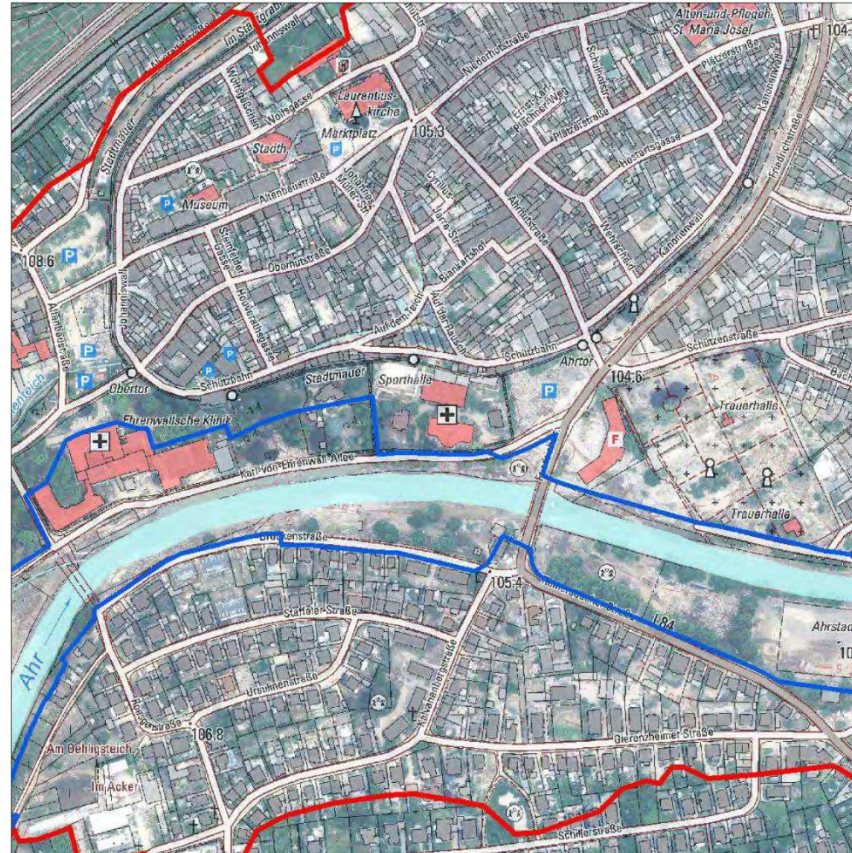
- Anforderung GW- Kulturgutschutz im Katastrophengebiet
- 3 Funktionen (-/1/2/3)
- Logistische Unterstützung bei Bergung von Kulturgut / Mitarbeiter vor Ort
- Überflutete Tiefgarage mit Kulturgütern von Stadtmuseum
- zusätzliches Angebot der Stadt Weimar 1 ELW und 1 MTW
- ges. 3 Fahrzeuge 12 Funktionen
- 1/3/8/12



Foto: Feuerwehr Weimar

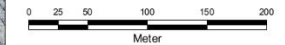


Einsatz Ahrweiler Tiefgarage



Hochwasser 14./15. Juli 2021
Ahr Seite 68

- Pegel
- ▬ vorläufiger besonderer Gefährdungsbereich; wird auf Grundlage neuer Datenlage fortgeschrieben
- Überschwemmungsgebiet Ahr
- Hochwasser 14.07./15.07.2021
- Überschwemmungsgebiet gemäß § 83 Abs. 2 u. 3 LWG (Rhein)
- überschwemmunggefährdetes Gebiet (Rhein)



Stand: 24.09.2021

Fotos: Feuerwehr Weimar



Einsatzdurchführung

- 30. Juli 2021: Anmarsch, Lageerkundung durch Vorauskommando , Bezug auf dem Nürburgring.
- 31. Juli 2021: Kulturgutbergung, zusätzliche Gruppe FW. Dunningen/Baden-Württemberg
- 1. August 2021: Kulturgutbergung, zusätzliche Gruppe FW. Dunningen/Baden-Württemberg
- 2. August 2021: Kulturgutbergung, zusätzliche Gruppe FW. Neuhaus am Rennweg/Thüringen
- 3. August 2021: Restarbeiten, Inventur
- 4. August 2021: Abmarsch
- AB- Kulturgut BF Köln in Köln



Einsatz Ahrweiler



Fotos: Feuerwehr Weimar



Einsatz Ahrweiler

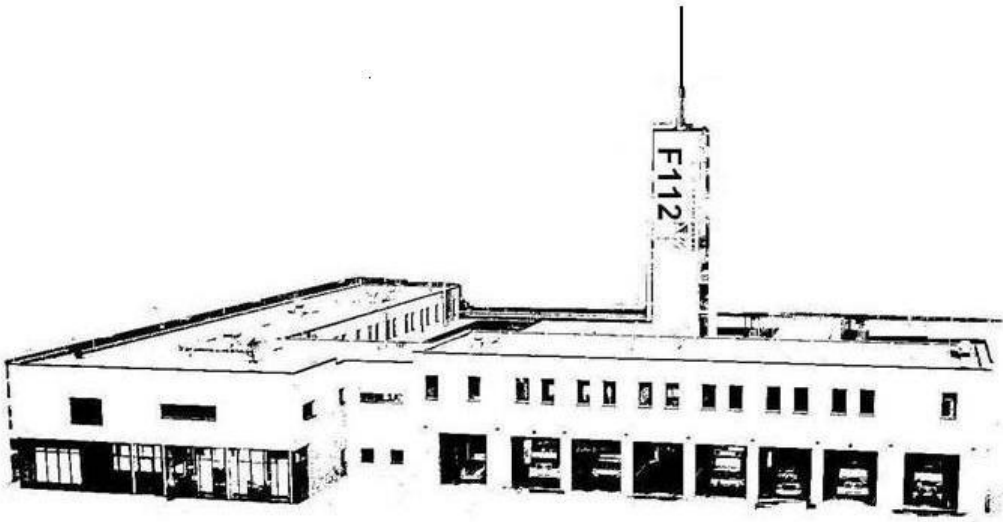


Fotos: Feuerwehr Weimar



Einsatz Ahrweiler





Vielen Dank für Ihre Aufmerksamkeit.